



補聴器メーカーより認定補聴器技能士が来店!

### こんな事ありませんか?

- 呼んでも返事がない
- 話がかみ合わない
- テレビの音が大きくなった
- 本人の音が大きくなった
- 「え?」と聞き返される



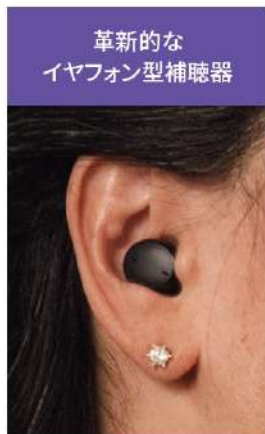
本人は十分に聞こえていると思っても  
実は周りの人が困っている場合があるのです



- 聞き返し、聞き間違いが増えた
- 3~4人等複数人での会話が分かりにくい
- マスクやパーティション越しの声は苦手
- 食事や団らんの場で黙っていることが増えた
- 電話に出るのに不安がある

今利用している補聴器が合わない  
自分に合った補聴器を知りたい  
聞こえのチェックをしてみたい  
家族が補聴器をしたがらないけど、  
補聴器の良さを知ってもらいたい

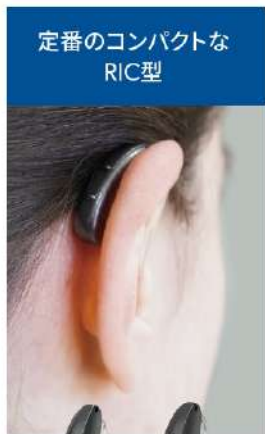
など、無料ご相談会にてお気軽に  
ご相談・ご試聴ください。



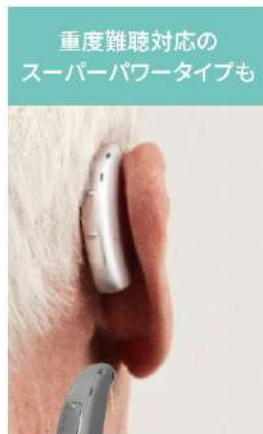
Signia Active



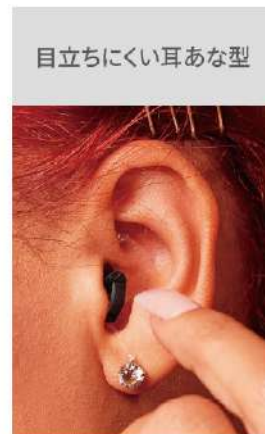
Styletto AX



Pure Charge&Go AX  
Pure 312 AX



Motion Charge&Go  
SPX



Silk X

川スミ補聴器相談会では、最新測定器にて聴力検査や補聴器最新機種のお試しを無料で行っていただけます。

補聴器のプロである認定補聴器技能士からのアドバイスをいただけるチャンスです!

今お使いの補聴器のメンテナンスやご使用上での不明点や不具合等のご相談へのアドバイスも行っております。

補聴器無料相談会は各店で定期的に行っております。

無料相談会スケジュールはこちらのQRコードからご確認ください。

皆様のご来店、お待ちしております。

